



# VERSA®

## FICHA TÉCNICA INSECTICIDAS



AGROQUÍMICOS VERSA S.A. DE C.V.  
Oficinas / Ventas: Alfonso Gómez Torres #170  
Planta Formuladora: Alfonso Gómez Torres #160  
Ciudad Industrial CP 27019 Torreón, Coahuila  
Tel. 01 (871) 705 40 00

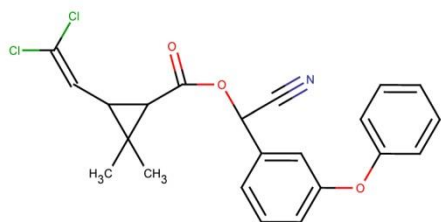
# Cytrin® 200

**CYTRIN® 200** (Cipermetrina)

**RSCO-INAC-0111-376-009-021**

**Formulación:** Concentrado Emulsionable

**Fórmula Estructural:**



### Información general:

Es una mezcla de 4 diastereoisómeros cada uno de los cuales aparece como un par de enantiómeros. Piretroide sintético con actividad insecticida, no sistémico, de amplio espectro, eficaz tanto por contacto como por ingestión. Tiene marcada actividad repelente. Se caracteriza por su gran actividad insecticida a muy bajas dosis, por su rápida acción: efecto de choque, buena persistencia y alta eficacia contra Lepidópteros. Es muy resistente al lavado por lluvia. La mayoría de las plagas resistentes a los organofosforados y organoclorados son sensibles. Sin actividad sobre ácaros, excepto garrapatas, por lo que es necesario complementarlo con un acaricida específico. Su degradación en el suelo es muy rápida. Las vidas medias respectivas son de 4 y 2 semanas para los isómeros cis y trans, en tierra arcillosa o en tierra vegetal arenosa. Se considera ligeramente persistente (1-4 semanas). La hidrólisis de la función éster es la principal vía de degradación; una vía menor la constituye la hidroxilación del grupo fenoxi, seguida de la hidrólisis de la función éster. El producto final de la degradación es CO<sub>2</sub>. La hidrólisis es más lenta en medio anaerobio que en medio aerobio y se observa acumulación de ácido 3-fenoxibenzoico.

No. CAS: 52315-07-8

### Composición porcentual:

Cipermetrina:

(RS)-α-ciano-3-fenoxibencil (1RS,3RS;1RS,3SR)-3- 21.42%

(2,2-diclorovinil)-2,2-dimetilciclopropanocarboxilato

(Equivalente a 200 g de I.A./L a 20°C)

Solvente, emulsificantes y compuestos relacionados. 78.58%

### Campo de actividad:

Entre las numerosas plagas que controla se citan: avispa (*Vespula sp.*), barrenador del tallo (*Chilo sp.*), barrenador del tallo (*Diatraea sp.*), chapulín de la milpa (*Melanoplus sp.*), chinche café (*Euschistus servus*), chinche doméstico (*Triatoma infestans*), chinche *lygus lineolaris* (*Lygus lineolaris*), chinche rápida (*Creontiades rubrinervis*), chinche rápida del algodón (*Creontiades debilis*), conchuela del frijol (*Epilachna*



# VERSA®

## FICHA TÉCNICA INSECTICIDAS



AGROQUÍMICOS VERSA S.A. DE C.V.

Oficinas / Ventas: Alfonso Gómez Torres #170

Planta Formuladora: Alfonso Gómez Torres #160

Ciudad Industrial CP 27019 Torreón, Coahuila

Tel. 01 (871) 705 40 00

*varivestis*), conchuela verde (*Nezara viridula*), cucaracha americana (*Periplaneta americana*), cucaracha germánica (*Blattella germanica*), cucaracha oriental (*Blatta orientalis*), cucunilla negra (*Dalaca pallens*), diabrótica (*Diabrotica sp.*), escama (*Lepidosaphes sp.*), escama negra (*Saissetia oleae*), escama roja de california (*Aonidiella aurantii*), gusano alfiler (*Keiferia lycopersicella*), gusano bellotero o de la yema (*Heliothis virescens*), gusano cogollero (*Spodoptera frugiperda*), gusano cortador (*Agrotis ipsilon*), gusano del cuerno del tabaco (*Manduca sexta*), gusano del fruto (*Helicoverpa zea*), gusano del fruto de las cucurbitáceas (*Helicoverpa armigera*), gusano falso medidor (*Trichoplusia ni*), gusano falso medidor de la soya (*Chrysodeixis includens*), gusano medidor del algodón (*Alabama argillacea*), gusano peludo (*Estigmene acrea*), gusano rosado (*Pectinophora gossypiella*), gusano soldado (*Spodoptera exigua*), gusano terciopelo (*Anticarsia gemmatalis*), gusano trozador (*Feltia sp.*), gusano trozador (*Spodoptera sp.*), gusano trozador (*Euxoa sp.*), gusano trozador (*Agrotis sp.*), gusano trozador (*Peridroma sp.*), gusano trozador del maíz (*Euxoa [Chorizagrotis] auxiliaris*), hormiga amiera (*Atta mexicana*), hormiga de fuego (*Solenopsis xyloni*), hormiga del faraón (*Monomorium [Monomorium] pharaonis*), maripositas blancas de la col (*Pieris sp.*), minador de las hojas del cafeto (*Perileucoptera coffeella*), mosca del mediterráneo (*Ceratitis capitata*), mosca doméstica (*Musca domestica*), mosca midge del sorgo (*Contarinia sorghicola*), mosquita blanca (*Bemisia tabaci*), mosquita blanca (*Trialeurodes vaporariorum*), mosquito aedes (*Aedes aegypti*), mosquito anófeles (*Anopheles sp.*), mosquitos culex (*Culex sp.*), palomilla de la manzana (*Cydia pomonella*), palomilla de la papa (*Phthorimaea operculella*), palomilla dorso de diamante (*Plutella xylostella*), perforador de la hoja del algodón (*Bucculatrix thurberiella*), picudo del algodón (*Anthonomus grandis*), piojo (*Rhodnius prolixus*), piojo harinoso (*Pseudococcus sp.*), piojo harinoso de los cítricos (*Planococcus citri*), pulga saltona de la coliflor (*Phyllotreta sp.*), pulga saltona del algodón (*Psallus seriatus*), pulga saltona negra (*Epitrix sp.*), pulga saltona negra (*Spanagonicus albofasciatus*), pulgón de la col o pulgón harinoso de las crucíferas (*Brevicoryne brassicae*), pulgón de la fresa (*Chaetosiphon fragaefolii*), pulgón del algodónero o mielecilla (*Aphis gossypii*), pulgón del chile (*Aulacorthum [Aphis] solani*), pulgón del cogollo (*Rhopalosiphum maidis*), pulgón del frijol (*Aphis fabae*), pulgón del pimiento (*Macrosiphum sp.*), pulgón lanífero (*Eriosoma lanigerum*), pulgón myzus (*Myzus persicae*), pulgón negro de los cítricos (*Toxoptera aurantii*), pulgón verde de la alfalfa y del chícharo (*Acyrtosiphon pisum*), pulgón verde del manzano (*Aphis pomi*) y trips de la cebolla (*Thrips tabaci*), etc., así como miriápodos (*Scutigera coleoptrata*) y otros miriápodos; escorpiones (*Centruroides*) y otros escorpiones; *Latrodectus mactans*, *Lycosa sp.* y otros arácnidos; araña roja (*Tetranychus sp.*) y algún otro ácaro. Puede ser utilizado en cultivos y plantaciones de algodón, brócoli, cebolla, establos, fábricas, frijol, granjas, hospitales, hoteles, lima, limonero, maíz, mandarina, naranja, oficinas, restaurantes, sorgo, soya, tabaco, toronjo, viviendas.

### Propiedades de CYTRIN® 200:

Apariencia: Líquido de color amarillo, cristalino y libre de impurezas visibles.

pH en solución al 5%: 4.3 a 6.3

Estabilidad a la emulsión: 1 mL de separación de crema / 0 mL de separación de aceite después de 2 horas.

Solubilidad en agua: 0.009 mg/L a 20°C (I.A. IUPAC)

Punto de fusión: 41.2°C (I.A. IUPAC)



# FICHA TÉCNICA INSECTICIDAS



# VERSA®

AGROQUÍMICOS VERSA S.A. DE C.V.  
Oficinas / Ventas: Alfonso Gómez Torres #170  
Planta Formuladora: Alfonso Gómez Torres #160  
Ciudad Industrial CP 27019 Torreón, Coahuila  
Tel. 01 (871) 705 40 00

| Cultivos  | Plagas   | Dosis<br>L/ha | Intervalo de<br>seguridad | Observaciones   |
|---|--|---------------|---------------------------|---|
| Algodonero  | <b>Gusano bellotero</b><br><i>Heliothis zea</i>                            | 0.5           | 30                        | Aplicación al follaje   |
|   | <b>Gusano de la yema del tabaco</b><br><i>Heliothis virescens</i>          |               |                           |   |
|   | <b>Gusano falso medidor de la col</b><br><i>Trichoplusia ni</i>            |               |                           |   |
|   | <b>Gusano peludo</b><br><i>Estigmene acrea</i>                             |               |                           |   |
| Arroz<br>Avena<br>Cebada<br>Centeno<br>Trigo<br>Triticale | <b>Gusano rosado del algodón</b><br><i>Pectinophora gossypiella</i>        | 0.25          | 7                         | Realizar 3 aplicaciones al follaje, con intervalos de 7 días al detectarse de 1 a 2 individuos de la plaga por planta; volumen de aplicación sugerido 400–500 L de agua/ha. |
|   | <b>Gusano soldado</b><br><i>Spodoptera exigua</i>                          |               |                           |   |
| Frijol  | <b>Gusano falso medidor de la col</b><br><i>Trichoplusia ni</i>            | 0.25          | 30                        | Aplicación al follaje.  |
| Maíz  | <b>Gusano cogollero</b><br><i>Spodoptera frugiperda</i>                    | 0.25          | 1                         | Aplicación al follaje.  |
|   | <b>Gusano trozador</b><br><i>Agrotis ipsilon, Chorizagrotis auxiliaris</i> |               |                           |   |



# FICHA TÉCNICA INSECTICIDAS



# VERSA®

AGROQUÍMICOS VERSA S.A. DE C.V.  
Oficinas / Ventas: Alfonso Gómez Torres #170  
Planta Formuladora: Alfonso Gómez Torres #160  
Ciudad Industrial CP 27019 Torreón, Coahuila  
Tel. 01 (871) 705 40 00

| Cultivos  | Plagas  | Dosis<br>L/ha | Intervalo de<br>seguridad | Observaciones          |
|---|---|---------------|---------------------------|------------------------|
| Tabaco  | <b>Gusano del cuerno del tabaco</b><br><i>Manduca sexta</i>       | 0.25          | SL                        | Aplicación al follaje. |
|   | <b>Gusano del fruto</b><br><i>Heliothis sp.</i>                   |               |                           |                        |
|   | <b>Gusano de la yema del tabaco</b><br><i>Heliothis virescens</i> |               |                           |                        |
| Soya  | <b>Chinche apestosa café</b><br><i>Euschistus servus</i>          | 0.4–0.5       | 7                         | Aplicación al follaje. |
|   | <b>Chinche verde</b><br><i>Nezara viridula</i>                    |               |                           |                        |
|   | <b>Falso medidor de la soya</b><br><i>Pseudoplusia includens</i>  |               |                           |                        |
|   | <b>Gusano bellotero</b><br><i>Heliothis zea, Heliothis zea</i>    |               |                           |                        |
|   | <b>Gusano peludo</b><br><i>Estigmene acrea</i>                    |               |                           |                        |
| <b>Gusano soldado</b><br><i>Spodoptera exigua</i> |   |               |                           |                        |

\*Tiempo de reentrada a las zonas tratadas: 24 horas después de la aplicación.

\*LMR European Commission



# VERSA®

## FICHA TÉCNICA INSECTICIDAS



AGROQUÍMICOS VERSA S.A. DE C.V.  
Oficinas / Ventas: Alfonso Gómez Torres #170  
Planta Formuladora: Alfonso Gómez Torres #160  
Ciudad Industrial CP 27019 Torreón, Coahuila  
Tel. 01 (871) 705 40 00

### Métodos para preparar y aplicar el producto:

Antes de la aplicación de **CYTRIN® 200** verifique que el envase se encuentra en buen estado. Los recipientes sellados pueden desarrollar presión, ábralos con cautela. Agítelo antes de usar y proceda a abrirlo por la parte superior evitando salpicaduras y el contacto con la piel y ojos.

**CYTRIN® 200** es un concentrado emulsionable que se mezcla con agua para su aplicación, ya sea en forma terrestre o aérea. Los sobrantes no utilizados deben conservarse en los envases originales y guardarse bajo llave para uso posterior. El equipo de aplicación debe ser lavado en la orilla del mismo campo tratado. Se recomienda hacer las aplicaciones en las primeras horas de la mañana. Deben seguirse estrictamente las medidas de seguridad recomendadas en esta etiqueta.

### Toxicología:

Categoría toxicológica: 4—Precaución—Nocivo si se inhala.

### Presentaciones disponibles:

Envases de 250 mL, 950 mL y 5 L.

Fecha de actualización: Julio 2021

