



VERSA®

FICHA TÉCNICA HERBICIDAS



AGROQUÍMICOS VERSA S.A. DE C.V.
Oficinas / Ventas: Alfonso Gómez Torres #170
Planta Formuladora: Alfonso Gómez Torres #160
Ciudad Industrial CP 27019 Torreón, Coahuila
Tel. 01 (871) 705 40 00

Archer® 480 CE

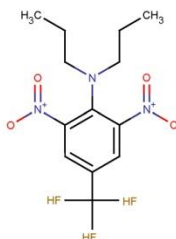
ARCHER® 480 CE (Trifluralina)

RSCO-HEDE-0259-339-009-045

Formulación: Concentrado Emulsionable

Trifluralina

Fórmula Estructural:



Información general:

Dinitroanilina. Nitrosamina con actividad herbicida, selectiva, es absorbida por vía radical durante la germinación. Inhibe la polimerización de la tubulina e impide la división celular y del núcleo con lo que interfiere el normal desarrollo de la germinación y de las raíces. Cuando se aplica a 2.5 Kg/Ha, la duración de la actividad residual en el suelo es de 3-6 meses. Su vida media en el suelo es de 57-126 días. Se considera de poco a moderadamente persistente: 6-8 meses. Se descompone rápidamente en el agua por efecto de la luz solar: es fotodegradable. Las pérdidas por volatilización dependen de las lluvias; en suelos secos estas pérdidas son despreciables. Las pérdidas se reducen si el producto se incorpora al suelo. Tiene gran influencia en la disipación de la trifluralina en el suelo el abonado nitrogenado y la incorporación de los rastrojos; también se reduce el movimiento de la trifluralina en los primeros 30 cm de la capa superficial del suelo.

No. CAS: 1582-09-8

Composición porcentual:

Trifluralina:

α,α,α -trifluoro-2,6-dinitro-N,N-dipropil-p-toluidina
(Equivalente a 480 g de I.A./L a 20°C)

44.50%

Diluyente, emulsificantes.

55.50%

Campo de actividad:

Entre las numerosas especies que controla cuando se aplica en preemergencia destacan: monocotiledóneas, hoja angosta, zacates: avena loca (*Avena fatua*), cadillo o zacate cadillo (*Cenchrus echinatus*), digitaria o fresadilla o zacate pata de gallina (*Digitaria sanguinalis*), mijo silvestre (*Setaria viridis*),



VERSA®

FICHA TÉCNICA HERBICIDAS



AGROQUÍMICOS VERSA S.A. DE C.V.
Oficinas / Ventas: Alfonso Gómez Torres #170
Planta Formuladora: Alfonso Gómez Torres #160
Ciudad Industrial CP 27019 Torreón, Coahuila
Tel. 01 (871) 705 40 00

zacate azul (*Poa annua*), zacate ballico (*Lolium multiflorum*), zacate bermuda (*Cynodon dactylon*), zacate bromo (*Bromus sp.*), zacate cola de zorra (*Setaria verticillata*), zacate de agua (*Echinochloa crus-galli*), zacate hierba de la hoja (*Panicum capillare*), zacate johnson de semilla (*Sorghum halepense*), zacate panicum (*Panicum dichotomiflorum*), zacate pata de gallo (*Eleusine indica*), zacate pinto (*Echinochloa colona*) y zacate salado (*Distichlis spicata*), etc. Se consideran resistentes: zacate bermuda (*Cynodon dactylon*), etc., dicotiledóneas, malezas de hoja ancha: alsine o hierba pajarrera o pamplina (*Stellaria media*), amaranto o bleado rojo (*Amaranthus retroflexus*), capitana o cardo rojo o chamizo (*Salsola kali*), cenizo blanco o quelite cenizo (*Chenopodium album*), coralillo (*Anagallis arvensis*), cuajeleco (*Galium aparine*), estramonio o toloache (*Datura stramonium*), estrellita o rosilla chica (*Galinsoga parviflora*), lengua de vaca (*Rumex crispus*), ortiga menor (*Urtica urens*), quelite (*Amaranthus hybridus*), quelites bleado (*Amaranthus sp.*), sanguinaria (*Polygonum aviculare*), torito o abrojo (*Tribulus [Tribulus] terrestris*) y verdolaga (*Portulaca oleracea*), etc. Se consideran resistentes: achicoria (*Cichorium intybus*), anisillo (*Fumaria officinalis*), bolsa de pastor (*Capsella bursa-pastoris*), cardo (*Cirsium arvense*), correhuela (*Convolvulus arvensis*), hierba cana (*Senecio vulgaris*), hierba mora (*Solanum nigrum*), jaramagos (*Sinapis sp.*), lechuguilla (*Sonchus sp.*), lengua de vaca (*Rumex sp.*), milenrama (*Achillea millefolium*) y mostaza negra (*Brassica nigra*). Resulta selectivo y puede ser utilizado en: alfalfa para producción, algodónero, brócoli, cártamo, chabacano, chile, ciruelo, cítricos, col de bruselas, col, coliflor, durazno, gtrasol, jitomate, limonero, mandarino, naranjo, okra, papa, plantas ornamentales, soya, toronjo.

Propiedades de ARCHER® 480 CE:

Apariencia: Líquido de color rojo a naranja intenso, cristalino y libre de impurezas visibles.

Densidad: 1.058 a 1.078 g/mL a 20°C

pH en solución al 5%: 4.5 a 7.5

Estabilidad de la emulsión: 1 mL de separación de crema, 0 mL de separación de aceite después de 2 horas.

Solubilidad en agua: 0.221 mg/L a 20°C (I.A. IUPAC)

Punto de fusión: 47.2°C (I.A. IUPAC)



VERSA[®]

FICHA TÉCNICA HERBICIDAS



AGROQUÍMICOS VERSA S.A. DE C.V.
 Oficinas / Ventas: Alfonso Gómez Torres #170
 Planta Formuladora: Alfonso Gómez Torres #160
 Ciudad Industrial CP 27019 Torreón, Coahuila
 Tel. 01 (871) 705 40 00

Cultivos	Malezas	Dosis L/ha	Observaciones
Algodonero Cacahuete Cártamo Chile Jitomate Soya	Acahual <i>Simsia amplexicaulis</i>	1.2-1.24	Realizar aplicación pre-emergente para el control de malezas.
	Avena loca <i>Avena fatua</i>		
	Cardo ruso, rodadora <i>Salsola kali</i>		
	Lengua de vaca <i>Rumex crispus</i>		
	Pata de gallo <i>Eleusine indica</i>		
	Pasto azul <i>Poa annua</i>		
	Quelite <i>Amaranthus sp.</i>		
	Torito <i>Tribulus terrestris</i>	1.8	
	Verdolaga <i>Portulaca oleracea</i>		
	Zacate de agua <i>Echinochloa colonum</i>		
	Zacatón <i>Digitaria sanguinalis</i>		
	Zacate cadillo <i>Cenchrus echinatus</i>		
	Zacate rayado <i>Echinochloa crus-galli</i>		
Avena	Acahual <i>Simsia amplexicaulis</i>	1.2-2.4	Realizar aplicación pre-emergente para el control de malezas.
Brócoli Ciruelo Col Coliflor Col de bruselas Chabacano Durazno Ornamentales Papa	Acahual <i>Simsia amplexicaulis</i>	1.2-1.24	Realizar aplicación pre-emergente para el control de malezas.
	Zacate de agua <i>Echinochloa colonum</i>	1.8	



VERSA[®]

FICHA TÉCNICA HERBICIDAS



AGROQUÍMICOS VERSA S.A. DE C.V.
Oficinas / Ventas: Alfonso Gómez Torres #170
Planta Formuladora: Alfonso Gómez Torres #160
Ciudad Industrial CP 27019 Torreón, Coahuila
Tel. 01 (871) 705 40 00

Cultivos	Malezas	Dosis L/ha	Observaciones
Girasol	Acahual <i>Simsia amplexicaulis</i>	1.2-2.4	Realizar aplicación pre-emergente para el control de malezas.
	Lengua de vaca <i>Rumex crispus</i>	1.8	
	Pata de gallo <i>Eleusine indica</i>		
	Torito <i>Tribulus terrestris</i>		
	Verdolaga <i>Portulaca oleracea</i>		
	Zacate de agua <i>Echinochloa colonum</i>		
	Zacate cadillo <i>Cenchrus echinatus</i>		
Lechuga	Acahual <i>Simsia amplexicaulis</i>	1.2-1.24	Realizar aplicación pre-emergente para el control de malezas.
	Avena loca <i>Avena fatua</i>	1.8	
	Cardo ruso, Rodadora <i>Salsola kali</i>		
	Lengua de vaca <i>Rumex crispus</i>		
	Pata de gallo <i>Eleusine indica</i>		
	Pasto azul <i>Poa annua</i>		
	Quelite <i>Amaranthus sp.</i>		
	Torito <i>Tribulus terrestris</i>		
	Verdolaga <i>Portulaca oleracea</i>		
	Zacate de agua <i>Echinochloa colonum</i>		
Zacatón <i>Digitaria sanguinalis</i>			
	Zacate rayado <i>Echinochloa crus-galli</i>		
Lima Limonero Mandarino Melón Naranja Pepino Sandía	Acahual <i>Simsia amplexicaulis</i>	1.2-1.24	Realizar aplicación pre-emergente para el control de malezas.



VERSA®

FICHA TÉCNICA HERBICIDAS



AGROQUÍMICOS VERSA S.A. DE C.V.
Oficinas / Ventas: Alfonso Gómez Torres #170
Planta Formuladora: Alfonso Gómez Torres #160
Ciudad Industrial CP 27019 Torreón, Coahuila
Tel. 01 (871) 705 40 00

Cultivos	Malezas	Dosis L/ha	Observaciones
Okra	Zacate de agua <i>Echinochloa colonum</i>	1.8	Realizar aplicación pre-emergente para el control de malezas.
Tabaco Zanahoria	Avena loca <i>Avena fatua</i> Cardo ruso, Rodadora <i>Salsola kali</i> Lengua de vaca <i>Rumex crispus</i> Pata de gallo <i>Eleusine indica</i> Pasto azul <i>Poa annua</i> Quelite <i>Amaranthus sp.</i> Torito <i>Tribulus terrestris</i> Verdolaga <i>Portulaca oleracea</i> Zacate de agua <i>Echinochloa colonum</i> Zacatón <i>Digitaria sanguinalis</i> Zacate cadillo <i>Cenchrus chinatus</i> Zacate rayado <i>Echinochloa crus-galli</i>	1.8	Realizar aplicación pre-emergente para el control de malezas.
Nogal pecanero	Lechugilla <i>Sonchus oleraceus</i> Malva <i>Malva parviflora</i> Ortiga <i>Urtica urens</i> Quelite cenizo <i>Chenopodium album</i> Quintonil <i>Amaranthus spinosus</i> Tomatillo <i>Solanum physalifolium</i> Verdolaga <i>Portulaca oleracea</i> Zacate de agua <i>Echinochloa colonum</i> Zacate pitillo <i>Ixophorus unisetus</i>	1.5-2.5	Realizar una aplicación total al suelo recién removido, limpio y sin terrones (rastreado). Dirigida al contorno de los árboles en preemergencia a la maleza. Volumen de aplicación sugerido 200-300 L de agua /ha.



VERSA®

FICHA TÉCNICA HERBICIDAS



AGROQUÍMICOS VERSA S.A. DE C.V.
Oficinas / Ventas: Alfonso Gómez Torres #170
Planta Formuladora: Alfonso Gómez Torres #160
Ciudad Industrial CP 27019 Torreón, Coahuila
Tel. 01 (871) 705 40 00

Cultivos	Malezas	Dosis L/ha	Observaciones
Alfalfa			
Algodonero			
Avena			
Brócoli			
Cacahuete			
Cártamo			
Chabacano			
Chile			
Ciruelo			
Col	Acahual		
Col de bruselas	<i>Simsia amplexicaulis</i>		
Coliflor	Aceitilla		
Durazno	<i>Bidens odorata</i>		
Girasol	Pata de gallo		
Jitomate	<i>Eleusine indica</i>	1.2-2.4	Aplicación en presembrado incorporado y preemergencia a la maleza.
Lechuga	Rosilla chica		
Lima	<i>Galinsoga parviflora</i>		
Limonero	Zacate de agua		
Mandarino	<i>Echinochloa colonum</i>		
Melón			
Naranja			
Ornamentales			
Papa			
Pepino			
Sandía			
Soya			
Toronjo			

*Tiempo de reentrada a las zonas tratadas: 48 horas después de la aplicación.
No aplica intervalo de seguridad ni LMR por ser un producto aplicado al suelo.

Métodos para preparar y aplicar el producto:



VERSA®

FICHA TÉCNICA HERBICIDAS



AGROQUÍMICOS VERSA S.A. DE C.V.
Oficinas / Ventas: Alfonso Gómez Torres #170
Planta Formuladora: Alfonso Gómez Torres #160
Ciudad Industrial CP 27019 Torreón, Coahuila
Tel. 01 (871) 705 40 00

Antes de la aplicación de **ARCHER® 480** verifique que el envase se encuentra en buen estado. Los recipientes sellados pueden desarrollar presión ábralos con cautela. Agítelo antes de usar y proceda a abrirlo por la parte superior evitando salpicaduras y el contacto con la piel y ojos.

Prepare bien el terreno con arado y rastra dejándolo bien mullido sin terrones. Una buena preparación del terreno mejora la efectividad del producto. La aplicación e incorporación de **ARCHER® 480** deberá hacerse con rastra y luego dar una cruz de 8 a 5 cm de profundidad. La siembra no debe profundizarse a más de 15 cm para evitar extraer tierra sin tratar. Los trabajos de cultivos que se hagan, deberán ser superficiales para no afectar la acción de **ARCHER® 480**.

EN APLICACIÓN TERRESTRE: Cuando se utilice equipo terrestre de mochila o tractor, mézclase la dosis de **ARCHER® 480** en la cantidad necesaria de agua limpia para cubrir una hectárea, mínimo 200 L. Utilice la dosis baja para suelos ligeros, la dosis alta en suelos pesados y una dosis media en suelos medianos.

Toxicología:

Categoría toxicológica: 4—Precaución—Nocivo si se inhala

Presentaciones disponibles:

Envases de 950 mL y 5 L.

Fecha de actualización: Enero 2021

